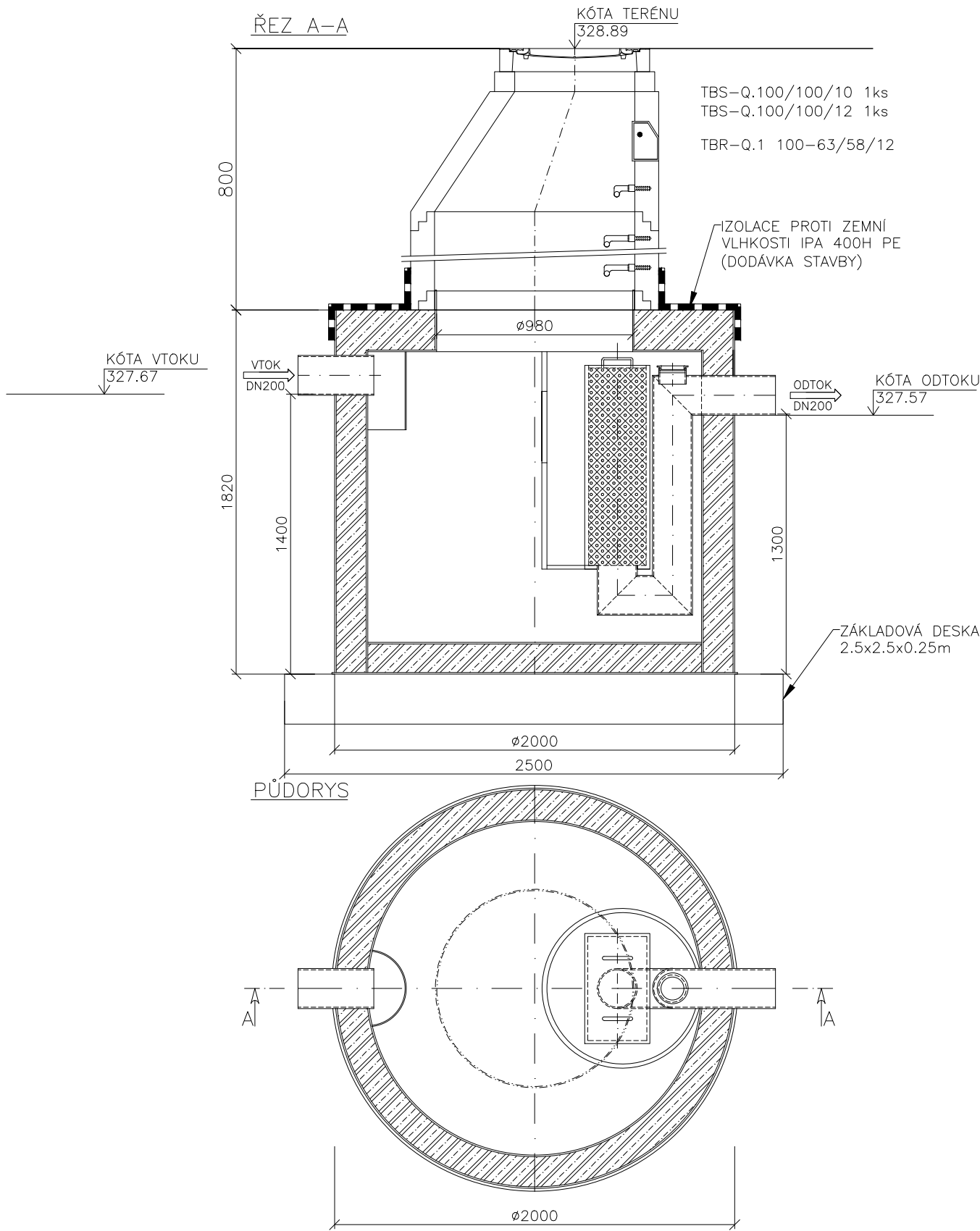


ODLUČOVAČE LEHKÝCH KAPALIN



Typ OLK	
Maximální průtok (l/s)	15
Rozměry (mm)	Ø2000, H=1820
Výška vtoku / odtoku (mm)	1400 / 1300
Přepravní hmotnost (kg)	649

PLATNOST OD: 20.11.2008

±0,000 = 331,83 m n.m. Bpv

Copyright ©knesl kynčl architekti s.r.o.
Všechna práva jsou vyhrazena, zejména právo na kopírování, distribuci a překlad. Žádná část nesmí být jakoukoliv formou (tiskem, jako fotokopie, elektronickými či jinými metodami) reprodukována a rozšiřována bez písemného souhlasu autora – knesl kynčl architekti s.r.o., s výjimkou licence k využití díla udělené zadavateli díla při zachování ostatních autorských práv.

GENERÁLNÍ PROJEKTANT: knesl kynčl architekti s.r.o. Šumavská 416/15, 602 00 Brno tel./fax : +420 541 592 134	Autoři architektonického návrhu: knesl kynčl architekti s.r.o.	Zodpovědný projektant: ING. ARCH. J. KYNČL	
	Hlavní inženýr projektu: ING. ARCH. J. KYNČL		
PROJEKTANT STAVEBNÍ ČÁSTI, KOORDINACE: Ing. Zbyněk Remeš Pavlovská 20, 632 00 Brno tel./fax : +420 608 822 774	Zodpovědný projektant částí: ING. J.MACHOVEC	Vypracoval: ING. Z. REMEŠ	
Investor: Město Šumperk, nám. Míru 364/1, 787 01 Šumperk			Stupeň: PP
Název akce: PARKOVACÍ DŮM GAGARINOVA, ŠUMPERK p.č. 579/1, 579/2, 579/18, 579/6, 941 v k. ú. Dolní Temenice			Datum: 03/ 2019
Část: D.2.5. - DEŠŤOVÁ KANALIZACE			Číslo zakázky: 00529_40
Název výkresu: ODLUČOVAČ ROPNÝCH LÁTEK			Měřítko: 1:30
			Číslo výkresu: 07